

Latarnia HLSU-1001



Opis produktu

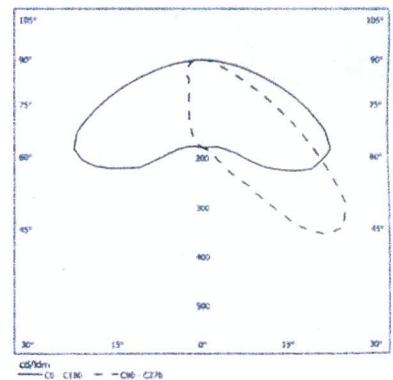
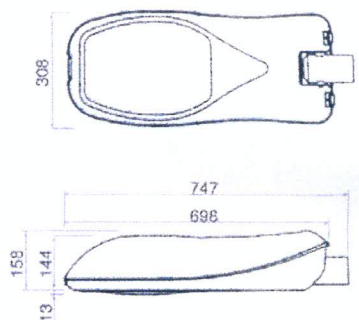
Jednoramienna lampa hybrydowa w kolorze RAL 7021. Pokryta powłoką antykorozyjną. Umiejscowiona na stopie fundamentowej F150/F160. Oprawa CLV-2-PRO. Turbina wiatrowa o mocy 300W z prędkością ładowania 1,8m/s.

Specyfikacja produktu

- **Wysokość słupa:** ~8m
- **Materiał:** ocynkowana stal, malowana proszkowo - RAL 7021
- **Wymiary:** górna średnica 90mm i 127mm / dolna średnica 160mm
- **Grubość materiału z którego wykonany jest słup:** 5mm
- **Wymiary podstawy słupa:** 300*300mm
- **Czas pracy lampy:** do 10-14h/dzień*
- **Model oprawy:** CLV-2-PRO
- **Wymiary oprawy:** 870x300x120mm
- **Materiał:** oprawa wykonana z aluminium i hartowanego szkła
- **Barwa światła:** czysto biała
- **Źródło światła:** 40W lub 50W LED
- **Autonomia:** do 4-5 dni
- **Moc paneli:** 2 szt. po 130W lub 190W
- **Kontroler:** MPPT steruje oświetleniem i zabezpiecza przed rozładowaniem
- **Akumulator:** 2 szt. po 150Ah
- **Typ akumulatora:** żelowy
- **Sposób włączania:** włącznik zmierzcho- i programowalny
- **Moc wiatraka:** 300W lub 600W
- **Prędkość startowa turbiny:** turbina wiatrowa startuje przy wietrze 0,8m/s

Zalety latarni hybrydowych

- szybka i łatwa instalacja
- niezależność od tradycyjnych źródeł energii
- oszczędność energii
- redukcja CO2
- brak przyłączy do sieci energetycznej
- dotacje na zakup latarni



Uwagi:

*Czas działania systemu został przeliczony na podstawie średnich warunków pogodowych (nasłonecznienie i prędkość wiatru) występujących w Polsce. Autonomia zestawu została przeliczona z tolerancją (+/-) 1 dzień.

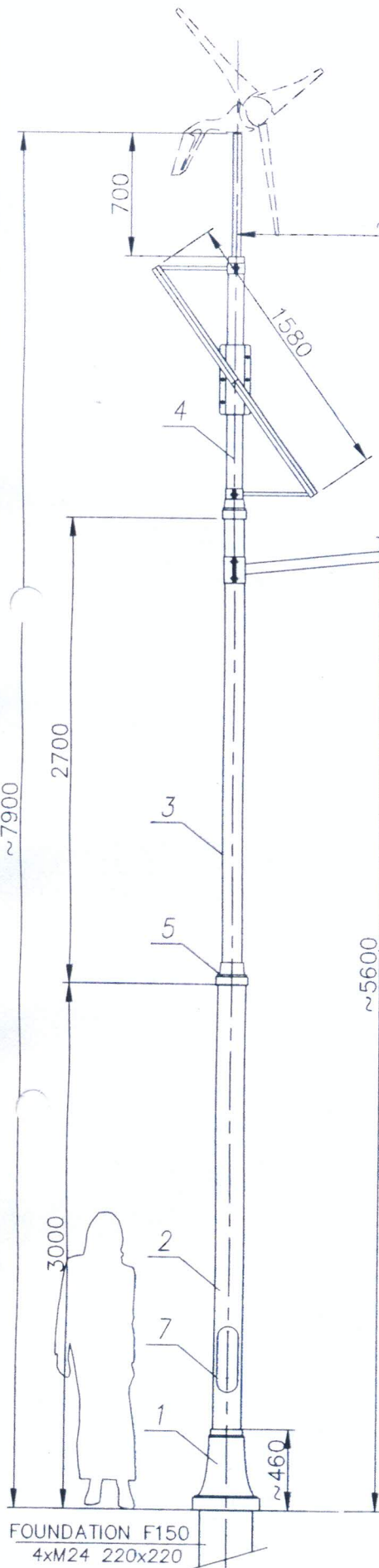
Ważne:

Solar Solution Sp. z o.o. zastrzega sobie prawo do wprowadzania zmian w całości lub w części informacji zawartych w niniejszym dokumencie w dowolnym czasie bez uprzedzenia. Gwarancje dotyczące produktów Solar Solution Sp. z o.o. są zawarte wyłącznie w dokumentach dostarczanych wraz z tymi produktami. Firma Solar Solution Sp. z o.o. nie ponosi odpowiedzialności za jakiegokolwiek błędy techniczne lub redakcyjne, które może zawierać niniejszy dokument. Wygląd latarni w rzeczywistości może nieznacznie się różnić. Powyższa wizualizacja przedstawia jedynie przybliżony wygląd latarni.

Dane firmy:

Solar Solution Sp. z o.o.
ul. Żarska
68-100 Żagań, POLAND
tel. 68 477 29 66

e-mail: info@solar-solution.pl
www.solar-solution.pl
skype: solar-solution



MALOWANIE: PAINTING

POWŁOKA ANTYKOROZYJNA (ANTICORROSIVE PAINT)
KOLOR (COLOUR) RAL 7021

FUNDAMENT:

FOUNDATION F150
FUNDAMENT NIE WCHODZI W SKŁAD ZESTAWU
FOUNDATION IS NOT INCLUDED INTO THE SET.

nazwa/name	wartość value
strefa obciążenia wiatrem wind zone	I
wsp.dynamiczny dynamic rate	1,2
kategoria terenu terrain category	II
klasa obciążenia load class	B
częściowy wsp. dla obc. wiatrem partial rate for wind load	1,2
częściowy wsp. dla obc. stałego partial rate for fixed load	1,2
obliczeniowa prędkość wiatru wind speed	22 [m/s]

ACCORDING TO: PN-EN 40-3-1, PN-EN 40-3-3

8	Cable/Kabel	-	-	-	-	-	-
7	Connection box/Tabliczka przyt.	-	-	1	-	-	-
6	Arm /Ramię R102!	-	aluminium	1	-	-	-
5	Decorations/Ozdoby	-	odlew alum. alum. cast	2	-	-	-
4	Steel pipe/Rura stalowa Ø90	-	stal steel	1	-	-	-
3	Steel pipe/Rura stalowa Ø127	-	stal steel	1	-	-	-
2	Steel pipe/Rura stal. Ø159	-	stal steel	1	-	-	-
1	Masking Frame/Maskownica	-	odlew alum. alum. cast	1	-	-	-

nr	nazwa	rysunek	material	ilość	jedn. waga	całk. waga	uwagi
----	-------	---------	----------	-------	---------------	---------------	-------

zmiana 0				tolerancja wykonania +/- 20 mm			
----------	--	--	--	--------------------------------	--	--	--

	nazwisko	data	podpis	nazwa zakładu			
--	----------	------	--------	---------------	--	--	--

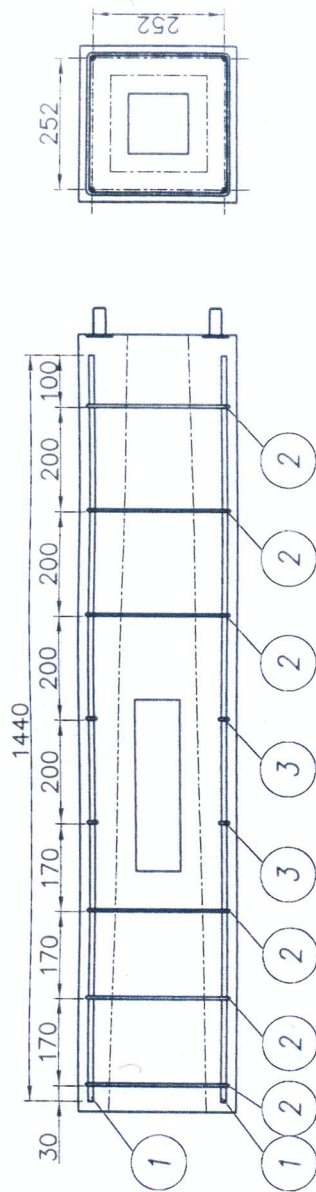
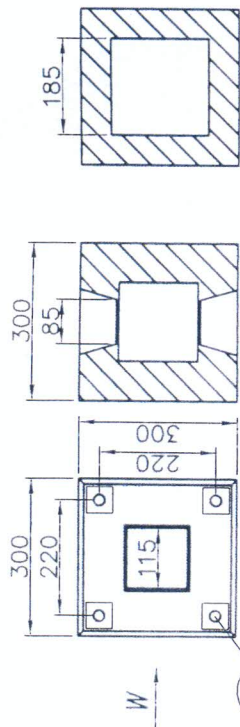
projektował:	G.D.						
opracował:	M.M.	26.10.2012					
zatwierdził:							

nazwa	hc=7900						
-------	---------	--	--	--	--	--	--

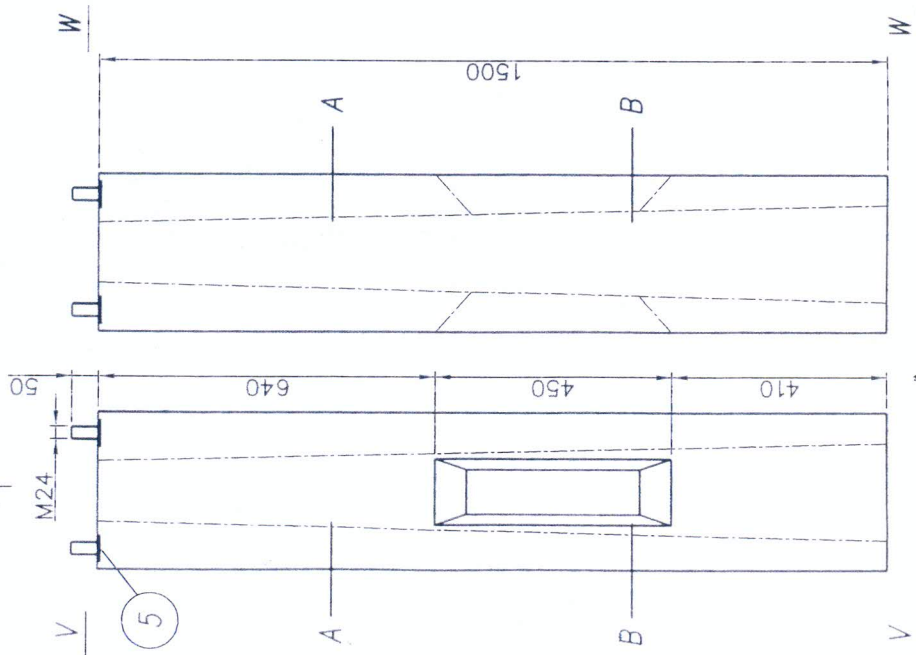
DR/1xR102! /2xstelaz1580x808x35/mocowanie turbiny3							
----------------------------------------------------	--	--	--	--	--	--	--

skala	arkusz	numer rysunku	nr.arkusza				
1:35	420x297	DR/1xR102! /2xstelaz1580x808x35/mocowanie turbiny3	1/1				

PRZEKRÓJ A-A PRZEKRÓJ B-B



PRĘT NR 1
4x $\phi 10$ $l=1440$



PRĘT NR 2
(STRZEMIE)
6x $\phi 6$ $l=1200$

PRĘT NR 3
(STRZEMIE)
2x $\phi 6$ $l=370$

nr	nazwa/nazwa	rys./norma	material	ilość quantity	jedn. miar.	jedn. całk.	waga [kg]	uwagi notes
5	Blacha 5x50x50	PN-72/H83203	St3S	4	szt	0,1	0,4	
4	Kotew M24x180	PN-89/H-84023/06	St3S	4	szt	0,7	2,8	
3	Pręt $\phi 6$ (strzemie) $l=370$	PN-ISO 6935-1	St0S	2	szt	0,22	0,10	
2	Pręt $\phi 6$ (strzemie) $l=1200$	PN-ISO 6935-1	St0S	6	szt	0,22	0,26	
1	Pręt zbrojeniowy $\phi 10$ $l=1440$	PN-89/H-84023/06	340S	4	szt	0,62	0,89	



zmiana 1	nazwisko	data	podpis
projektował: G.D.			
kreslił: M.S.		10.08.2009	
zatwierdził			

nazwa rysunku/title

UWAGI:

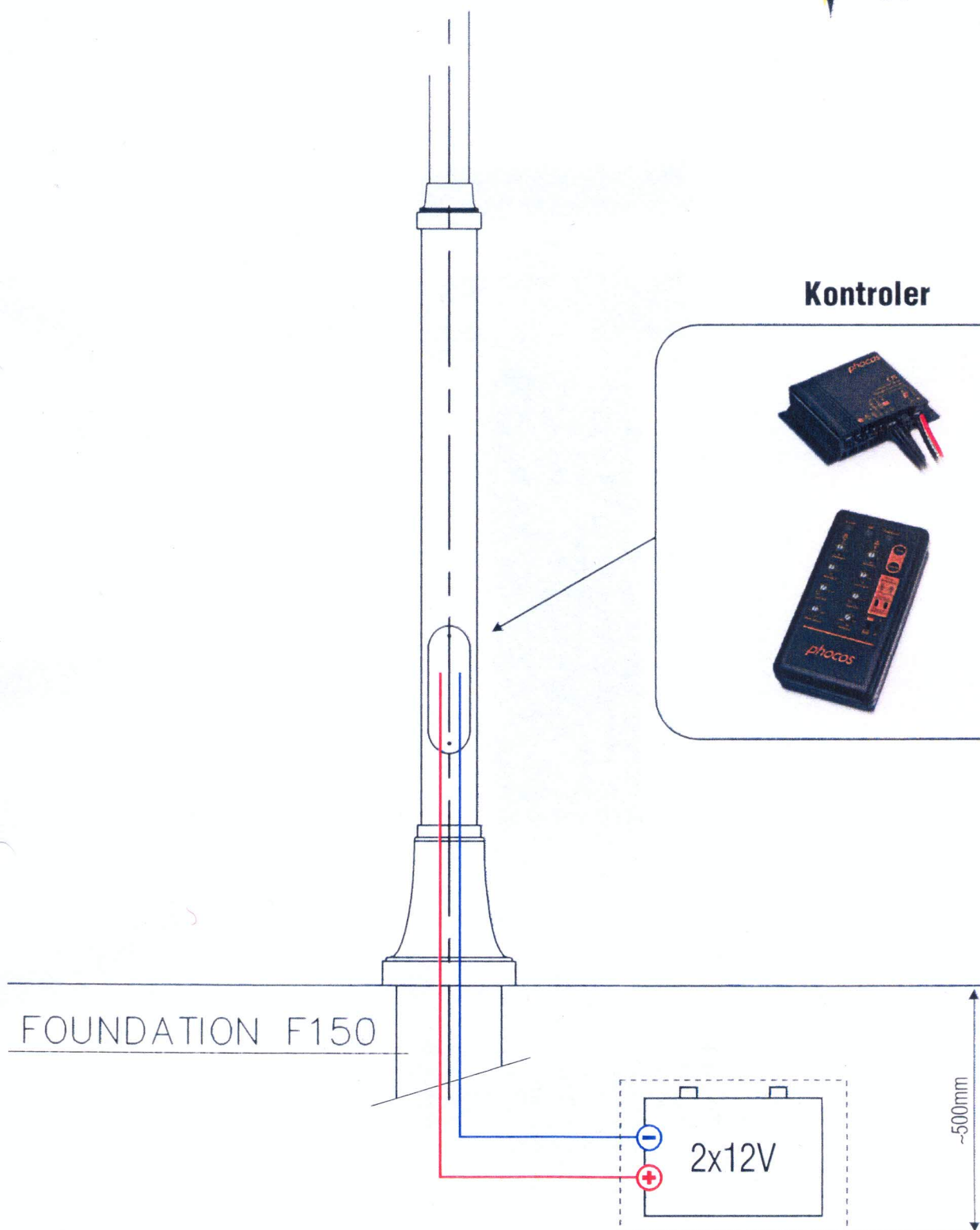
1. Klasa betonu C25/30.
2. Stal zbrojeniowa: St0S.

FUNDAMENT F150

skala/scale	nr rysunku/nr of drawing	ark./il. ark.
1:10	F-F150-02	1/1



Kontroler



Skrzynka:

dł. 540mm x szer. 380mm x wys. 270mm