



- OZNACZENIA:**
- 1 - Kocioł kondensacyjny ALKON 50 z zamkniętą komorą spalania z kompletem przyłączy zasilania i powrotu, pompą krótkiego obiegu kotła oraz grupą bezpieczeństwa
  - 4 - Zasobnik - podgrzewacz SANICAL SC 200
  - 5 - Naczynie wzbiorcze zładu c.o. REFLEX 140N
  - 6 - Naczynie wzbiorcze zładu c.w. REFLEX DD25
  - 7 - Rozdzielacze zasilania i powrotu Ø 65 L=0,60m
  - 11 - Pompa odwadniająca KP 150-1 Grundfos
  - 12 - Zawór antyskażeniowy DANFOSS CA 296, Dn20
  - 23 - Zlew




Oznaczenie


Łącznik uniwersalny (jednobiegunowy) hermetyczny  
16A 250V Hermetica nr.kat. 16000502–Polo



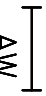
Gniazdo z uziemieniem 10/16A 250V bryzgoszczelne  
Hermetica nr.kat 16000102–Polo




Gniazdo wtykowe 24V




Oprawa świetławkowa typu TCW 215 2xTL–D36W/830 CON–Philips




Oprawa oświetlenia awaryjnego Hybryd z piktoogramem–Hybryd



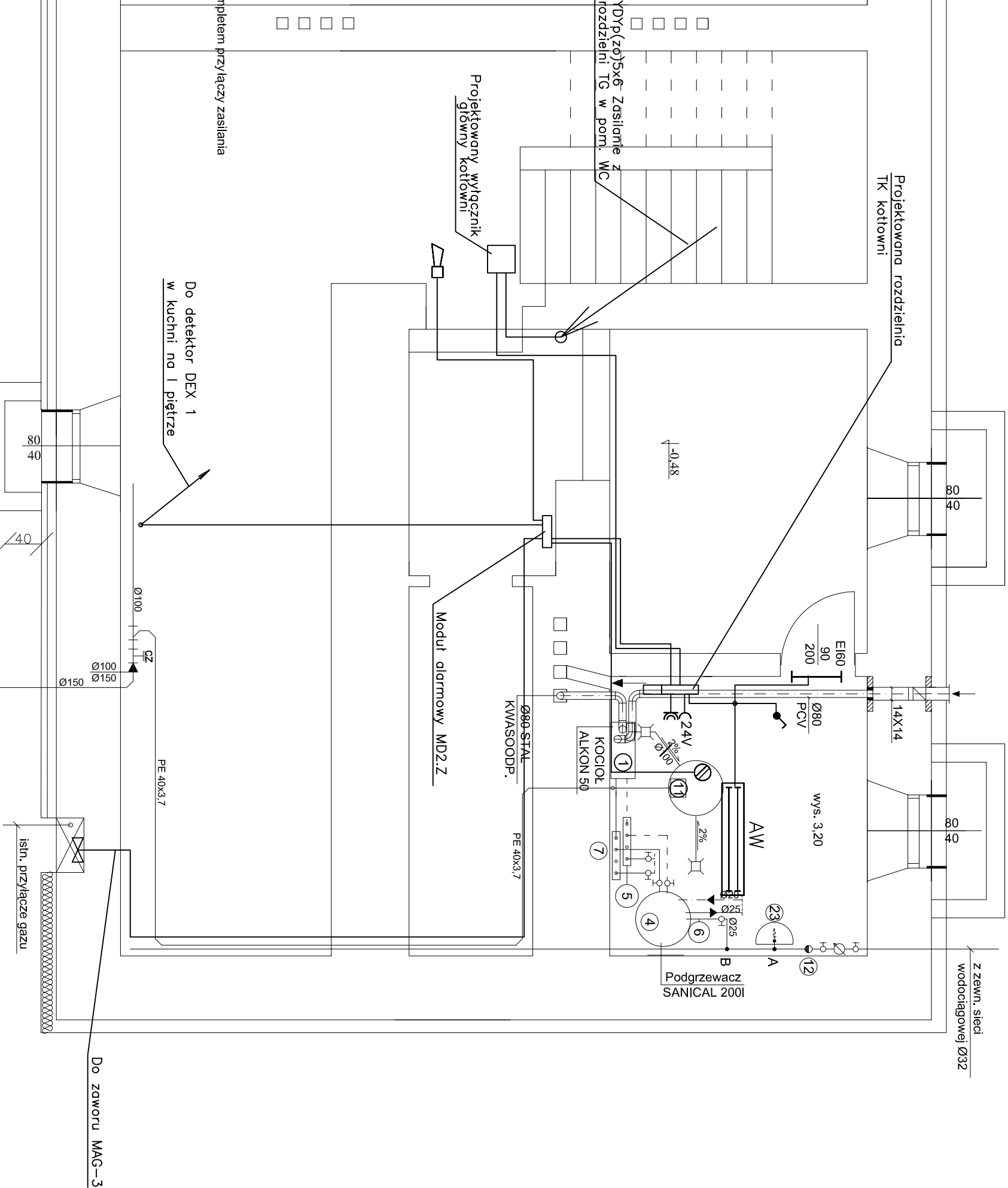
Moduł awaryjny 3–godzinny



Detektor gazu typu DEX 12/N Gazex



Sygnalizator akustyczno optyczny typu SL–21 –Gazex



Nazwa obiektu budowlanego	OCHOTNICZA STRAŻ POŻARNA W RUDNIKACH					
	termomodernizacji budynku					
Adres obiektu budowlanego	ul. Mstowska 1A, 42-240 RĘDZINY					
Przedmiot rysunku	Instalacja elektryczna Plan instalacji oświetlenia kotłowni			Skala 1:50	Nr.rys. 11.36-3	
	Imię	Nazwisko	Specjalność	Nr.uprawnień budowlanych	Data	Podpis
Opracował	Artur	Wieczorek			12.2011	
Projektant	Stanisław	Hamara	Instalacyjna elektryczna	70-III- 83861/18/76	12.2011	
Sprawdzający	Krzysztof	Pacud	Instalacyjna elektryczna	SLK/0478 PMOF/04	12.2011	



ERROR: syntaxerror  
OFFENDING COMMAND: --nostringval--

STACK:

/Title  
( )  
/Subject  
(D:20111217231553+01'00')  
/ModDate  
( )  
/Keywords  
(PDFCreator Version 0.9.5)  
/Creator  
(D:20111217231553+01'00')  
/CreationDate  
(Hamara)  
/Author  
-mark-