

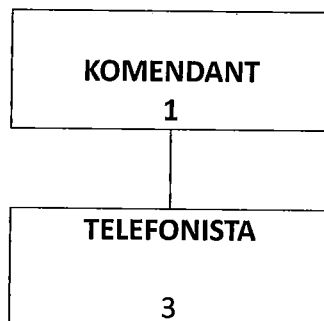
**STRUKTURY ORGANIZACYJNE  
JEDNOSTEK SYSTEMU WYKRYWANIA I ALARMOWANIA GMINY RĘDZINY**

**DRUŻYNA WYKRYWANIA I ALARMOWANIA  
(dwa – stan osobowy 12 osób)**



| OBSADA OSOBOWA dwa |                                |                    |                 |   |
|--------------------|--------------------------------|--------------------|-----------------|---|
| L.P.               | NAZWA POODZIAŁU                | STANOWISKO         | ILOŚĆ STANOWISK | WYKSZTAŁCENIE/FUNKCJA                       |
| 1.                 | Komenda                        | Komendant          | 1               | Wyższe                                      |
| 2.                 | Sekcja obserwacji i analiz     | Analitik           | 3               | Inżynier/technik                            |
| 3.                 | Sekcja łączności i alarmowania | Radiomechanik      | 4               | Technik (wskazany technik radiotelefonista) |
| 4.                 | Sekcja rozpoznania             | Chemik - zwiadowca | 2               | Technik                                     |
|                    |                                | Kierowca           | 2               | Kierowca - mechanik                         |

**POSTERUNEK ALARMOWANIA  
(pal – stan osobowy 4 osoby)**



| OBSADA OSOBOWA pal |                 |             |                 |                       |
|--------------------|-----------------|-------------|-----------------|-----------------------|
| L.P.               | NAZWA POODZIAŁU | STANOWISKO  | ILOŚĆ STANOWISK | WYKSZTAŁCENIE/FUNKCJA |
| 1.                 | Komenda         | Komendant   | 1               | technik               |
| 2.                 | pal             | Telefonista | 3               | Wg. możliwości        |

*[Signature]*  
mgr inż. Tadeusz Malinowski