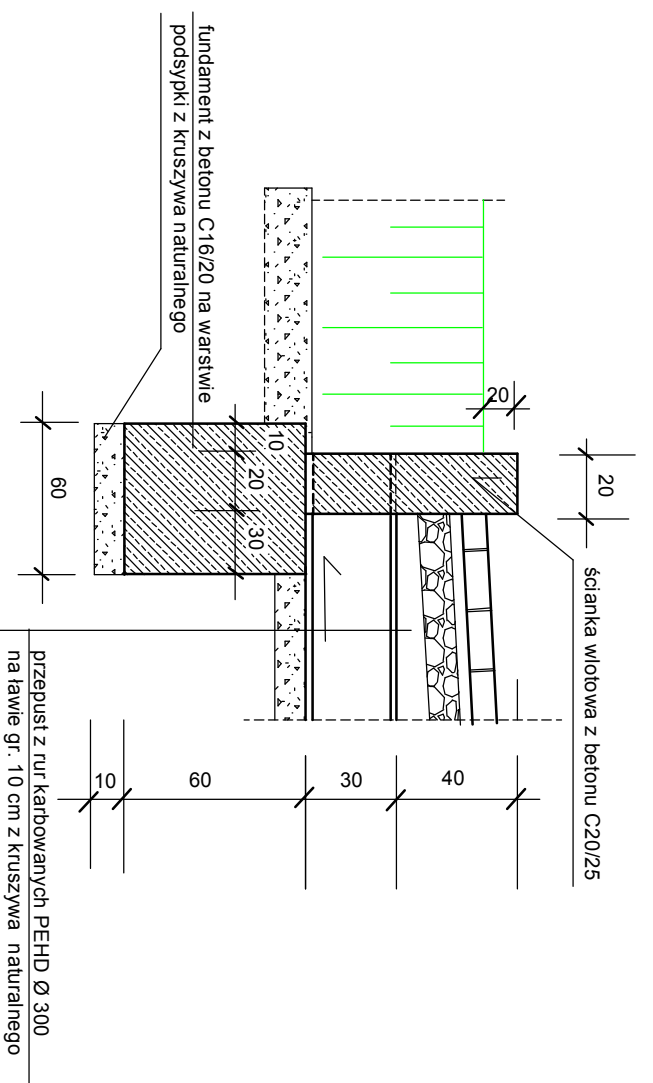
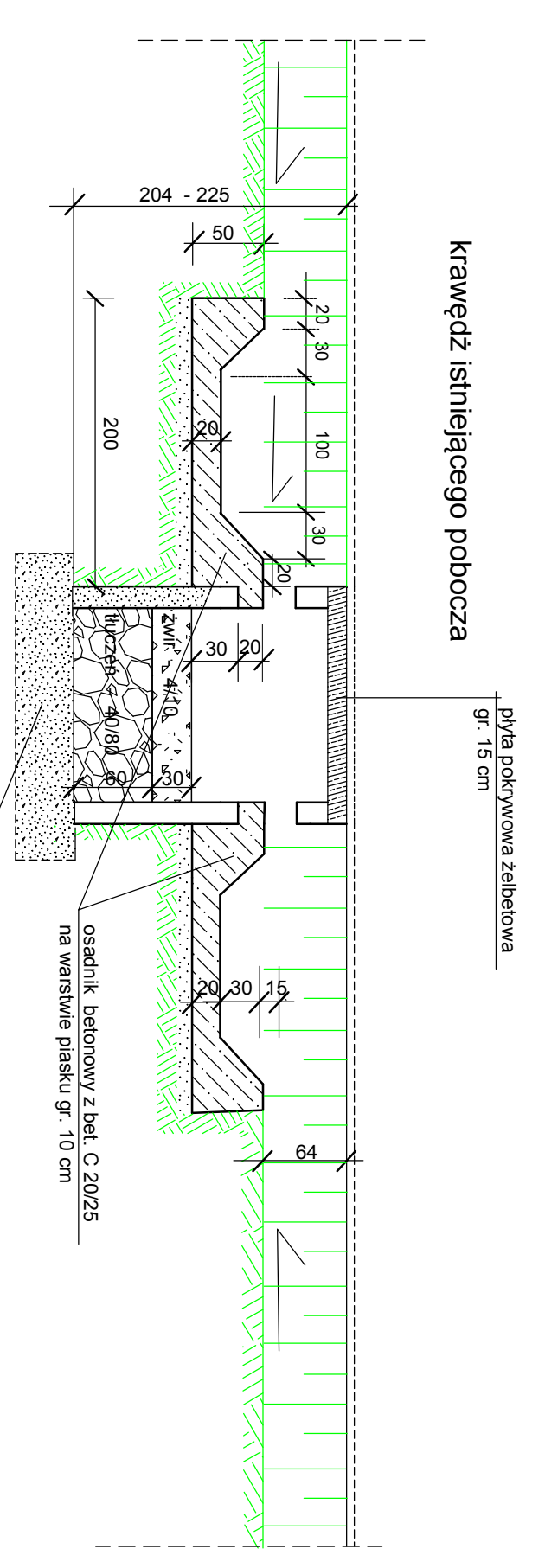


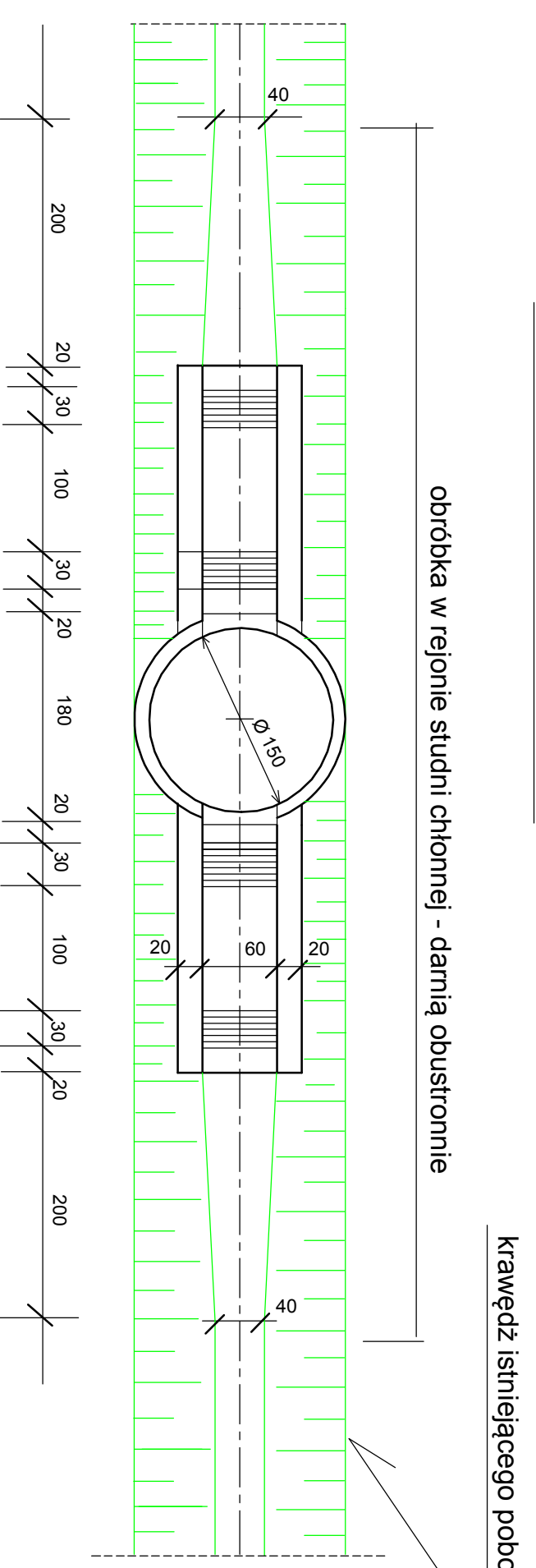
ŚCIANKA WOJLOTU I WYJĘTU PRZEPUSTÓW  
 POD ZJAZDAMI "WIDOK CZOŁOWY" 1 : 20



ŚCIANKA WOJLOTU I WYJĘTU PRZEPUSTÓW  
 POD ZJAZDAMI - PRZEKRÓJ PODŁUŻNY 1 : 20



PRZEKRÓJ A - A 1:50



RZUT POZIOMY STUDNI CHŁONNEJ 1 : 50

Zakład Urban. Projekt. Inwestycyjny "PROJEKT"	
ul. 11 Pałacu 11, 01-644 Warszawa, tel. 22 638 11 11, e-mail: projekt@proje.pl	
Investor	GMINA REZOWY ul. Szaryńskiego 17
Inwestycja	BUDOWA DRÓG I GMINNEJ ULICY BANKOWEJ, dl. 373,35 m W M. REZOWY WÓDZ I INFRASTRUKTURA, TOMARZYSZACZ, DRÓGI
Branda	KONSTRUKCJE ŚCIANEK PRZEPUSTÓW I STUDNI CHŁONNYCH
Tytuł rysunku	Kazimierz Smolis
Projektant	Upr. WZDP-20212114/23
Opracował	Waldemar Czekała
Sprawdzący	mgr. T. Klimczak
Data: 08.2012	Skala: 1:2000
	<b>Rys. Nr 6</b>