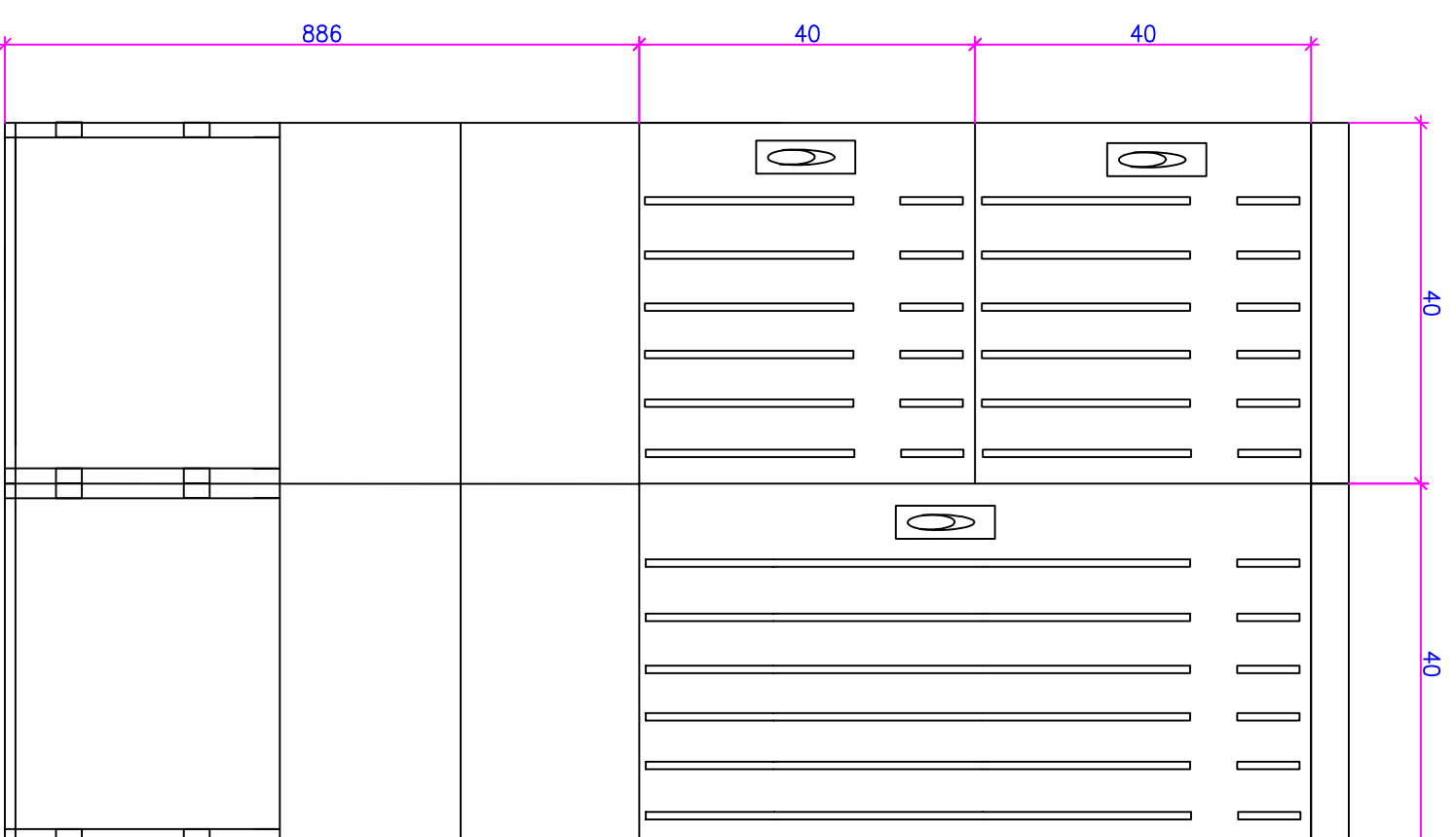
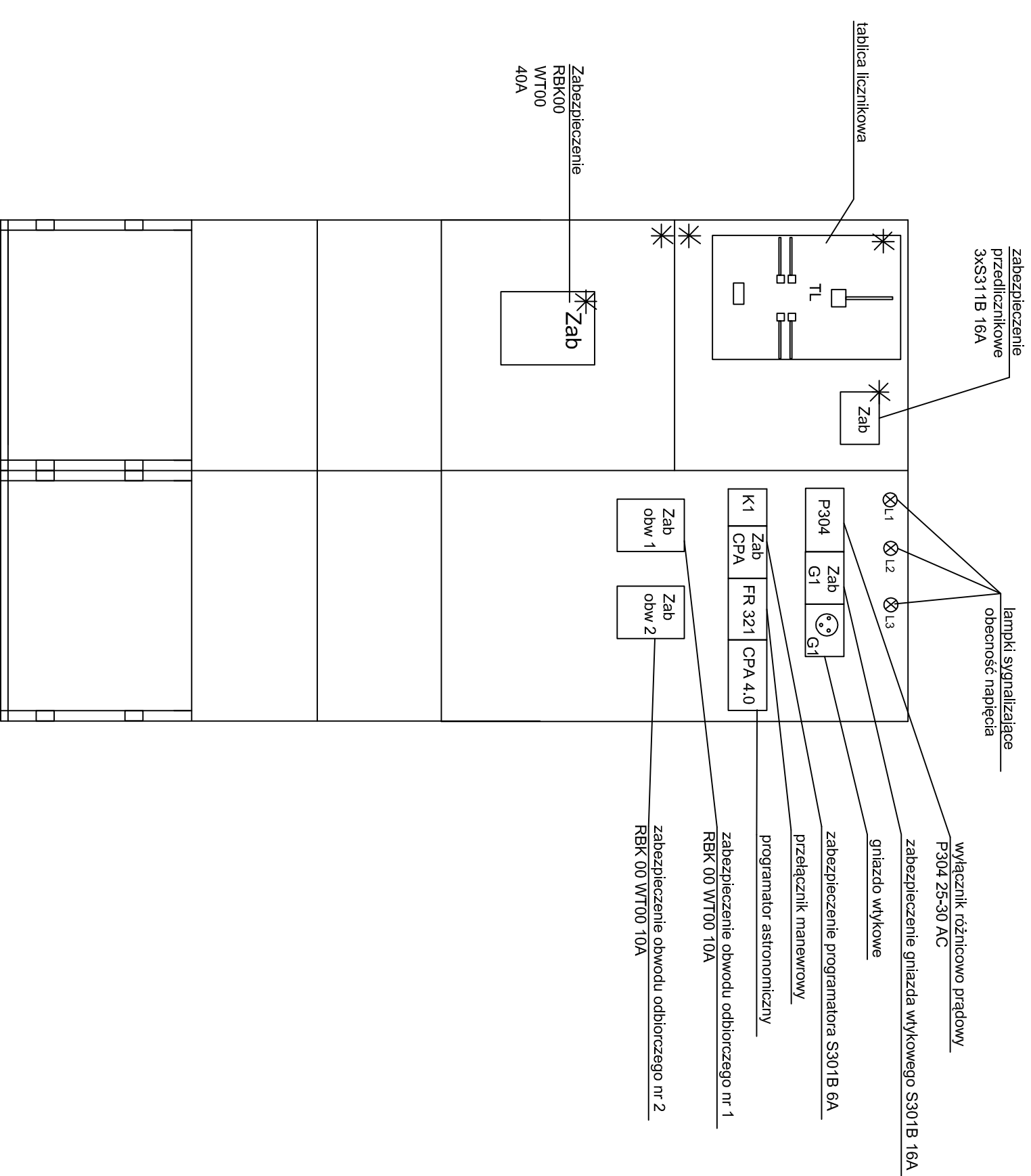



SZAFKA OŚWIETLENIOWA



Dane techniczne:
 Napięcie znamionowe izolacji - 500 V
 Napięcie znamionowe robocze - 230/400 V
 Prąd znamionowy - 63 A
 Stopień ochrony obudowy - IP 44
 Klasa ochronności - II

* Elementy przystosowane do plombowania

Uwaga:
 Dopuszcza się zamienne rozwiązania (w oparciu o produkty innych producentów) pod warunkiem spełnienia tych samych właściwości technicznych i funkcjonalnych.

 <p>PRACOWNIA PROJEKTOWA SUTERA 42-218 CZĘSTOCHOWA UL. ELISBERA 4H</p>		nazwa inwestycji: Budowa linii oświetlenia ulicznego w m-1 Konki, ul. Sadowa. adres budowy: Konki, ul. Sadowa dz. nr 320/13, 320/19 firma wykonawcy: LUXE wycieczki, aszt. architektura wnętrz Inżynier nadzoru: mgr inż. Michał Jankowski 87 42 24 22 8224 24 mgr inż. Tomaszko mgr inż. Paweł Błachy mgr inż. Tadeusz Kubała mgr inż. Monika Jankowska		data - projekt bud. 3% nr 3488 data 02/2014 projekt 02/2014 02/2014	
Zamawiający	Wykonawca	Specjalność	numer upr. budowl.	3488	1590
Projektor	Wykonawca	Specjalność	numer upr. budowl.	02/2014	02/2014
Sprawca	Wykonawca	Specjalność	numer upr. budowl.	02/2014	02/2014
Opisowca	Wykonawca	Specjalność	numer upr. budowl.	02/2014	02/2014