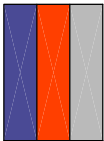
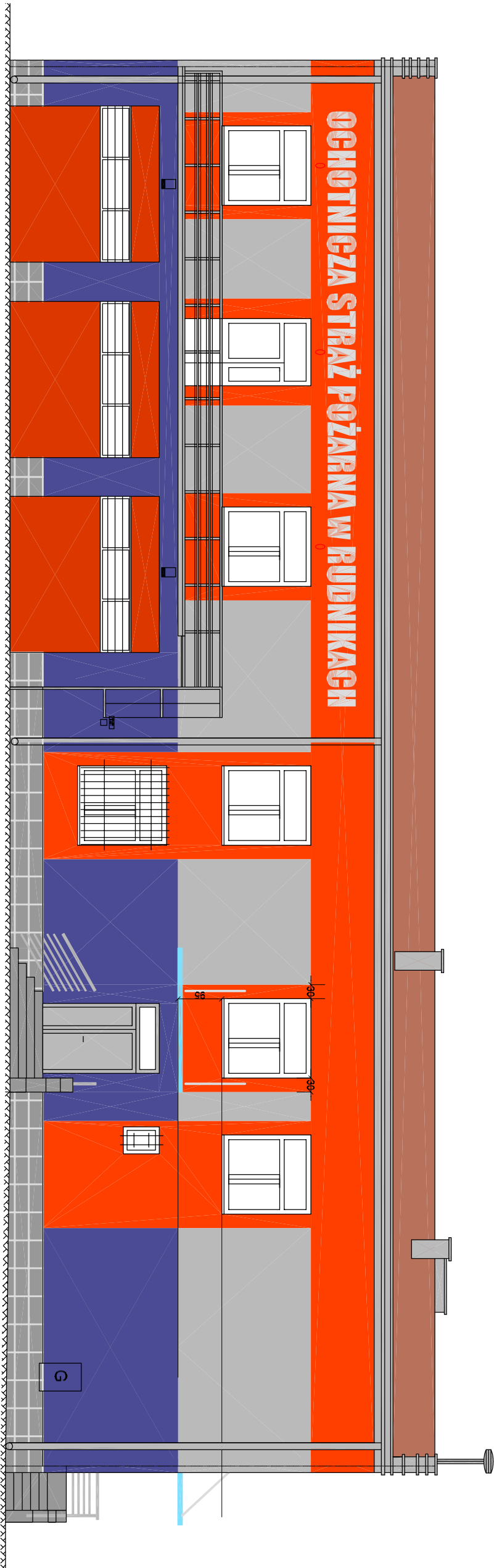


ELEWACJA PÓŁNOCNA



TYNKI CIENKOWARSTWOWE  
WEBER baranek 1,5mm  
LA63-AS0 szary  
KO73-A1 pomarańczowy  
LA04-A2 granat

DRABINY, BALUSTRADY, DRZWI, KRATY  
I NOWE BALUSTRADY przy schodach 110cm  
do odnowienia i pomalowania  
RAL 7040 szary

GRES NOWA GALA SIGNUM SG12 szary  
COKÓŁ min.60cm  
30/60 w układzie poziomym  
SCHODY  
60/60, płytki antypoślizgowe  
fuga minimalna w kolorze płytek

DASZKI NAD WEJŚCIAMI  
wiszące  
np. BALMER  
szkło hartowane, foliowane  
konstrukcja stal kwasoodporna

RYNNY I RURY SPUSTOWE  
OBRÓBKİ BLACHARSKIE, PARAPETY  
blacha powlekana RAL 7040 szara

OKNA  
istniejące, białe  
BRAMY GARAŻOWE  
istniejące, czerwone  
DACH  
istniejący, brązowy

<b>PROFIL</b> "PROFIL" P.P.U.H. INNOWACYJNE SYSTEMY GRZEWcze Józefowski & Oleksik 42–200 Częstochowa, ul. Dekabrystów 33, pow.38						
Nazwa i adres obiektu budowlanego	Budynek OSP w Rudnikach ul. Mstowska 1a, 42-240 Rudniki k/Rędzin					
Nazwa opracowania	P.B. termomodernizacji budynku OSP w Rudnikach - kolorystyka elewacji					
Przedmiot rysunku	ELEWACJA PÓŁNOCNA				Skala	Nr rys.
2138/11	Imię	Nazwisko	Specjalność	Nr opr. budowlanych	1:100	2
Projektował	MALGORZATA	MALASIEWICZ	architektoniczna	24/05/SI.OKK/II	12.2011	
Sprawdził	TOMASZ	BOROWIECKI	architektoniczna	20/05/SI.OKK/II	12.2011	